

# PIÈCES DE LUTH DE JACQUES GALLOT

du manuscrit de Besançon



*Editées par Richard Civiol*

*R.C.Luthprod...2003*

# *Table of Contents*

- 1 - Pièces de luth du Vieux Gallot en F. Ut fa #, ton de la chèvre*
- 2 - Entrée: le sommeil de Du Fault*
- 3 - La Belle Lucrese , Allemande*
- 4 - Courante la Nonpareille*
- 5 - Sarabande "La Divine"*
- 6 - Gavotte , La Dauphine*
- 7 - Gigue "La Grande Virago"*
- 8 - Sarabande" La Belle Flamande"*
- 9 - Menuet "La Cigalle"*
- 10 - Courante, Tombeau de Madame*
- 11 - Courante "La Pomme d'Or"*
- 12 - Chaconne sans chanterelle "Le Doge de Venise"*
- 13 - Courante sans chanterelle " la Pigeonne"*
- 14 - Double de La Pigeonne*
- 15 - Courante "L'Eternelle"*
- 16 - Canaries "La contre chèvre"*
- 17 - La Royale , Sarabande*
- 18 - Le Tombeau des Muses, Allemande*
- 19 - Jacques Gallot, Allemande " le bout de l'An" de Mr Gautier*
- 20 - Allemande, Tombeau de Mr le Prince de Condé*
- 21 - Folies d'Espagne mises par l'auteur (Jacques Gallot)*

## Pièces de luth du Vieux Gallot en F.Ut fa #, ton de la chèvre

## Prélude

## Entrée: le sommeil de Du Fault

**È È È ÇÈÈÈ È È È ÈÉ**

**È È È È È È È É**



8

È É È É È É É È È É Ç É

12

È É È È È É É È È É É É È É È È

16

É È É É È É È É É É È È É È È

19

È È È È È È È È È È È È È È È Ç

# Courante la Nonpareille

É È È È È È È È È È È È È È È È È

8

È È É È È Ç È È È È È È È È È È

15

È È È È È È È È È È È È È È È È

23

È È É ÉÊ ÉÊ É ÈÈ È É È É ÈÈ

29

ÈÈ È É ÈÈÈ É È É ÈÈ ÈÈ ÈÈÈ

36

È É ÈÈ ÈÈ È É ÈÈ ÈÈ ÈÈÈ È Ç

# Sarabande "La Divine"

É ÈÈ É É ÈÈ ÈÈ ÈÈ ÈÈ ÈÈ

7

ÈÈ ÈÇ É É ÈÈ É É Ç É ÈÈ

14

ÈÈ ÈÈÈ É É È ÈÈ ÈÈ È É È

# Gavotte , La Dauphine

È É Ê È É È É Ç É Ê É

7

È É È É È É È É È É È É È É È É È

13

È É È Ê È É È É È É È É È É È Ê È

# Gigue "La Grande Virago"

È É É É É É

5

É È Ê È É É É Ê É

8

É È Ê È É É Ê É É Ç È Ê É

12







16

É Ê É É È È È È ÈÈ É ÈÉ

23

ÈÇ ÈÉ È ÈÉ È ÈÉ È È É É ÈÉ

29

ÈÉ È É ÈÉ ÈÉÈÈ É ÈÉÈ É ÈÈÉ

34

ÈÈÉ ÈÉ ÈÉÈ É È Ç

## Courante "La Pomme d'Or"

É ÈÉ È ÈÉ ÈÈÈ ÈÉ ÈÉ ÈÈÉ

8

ÈÉ È É ÈÉ ÈÉ ÈÉ É È É

14

ÈÉ È ÈÈÉ ÈÉ ÈÈÉ È È È

É ÈÉ ÈÈÉ ÈÉ È È É È ÈÉ ÈÇ

21

É ÈÉ ÈÈÉ ÈÉ ÈÈÉ ÈÈÉ ÈÈÉ ÈÈÉ

29

ÈÉ È ÈÈÉ ÈÉ È È È ÈÈÈ ÈÈÈ ÈÈÈ ÈÈÈ

34

ÈÈÉ ÈÈÉ ÈÈÈ ÈÈÈ ÈÈÈ ÈÈÈ ÈÈÈ ÈÈÈ

4 4 4 4

# Chaconne sans chanterelle "Le Doge de Venise"

È ÈÉ ÈÉ È ÈÈÉ È É É ÈÈÉ È

ÈÈÉ ÈÈÉ ÈÈÈ ÈÈÈ ÈÈÈ ÈÈÈ ÈÈÈ ÈÈÈ

11

É ÈÈÈ ÈÈÈ ÈÈÈ ÈÈÈ ÈÈÈ ÈÈÈ ÈÈÈ

19

È È È ÈÈÈ ÈÈÈ ÈÈÈ ÈÈÈ ÈÈÈ ÈÈÈ

28

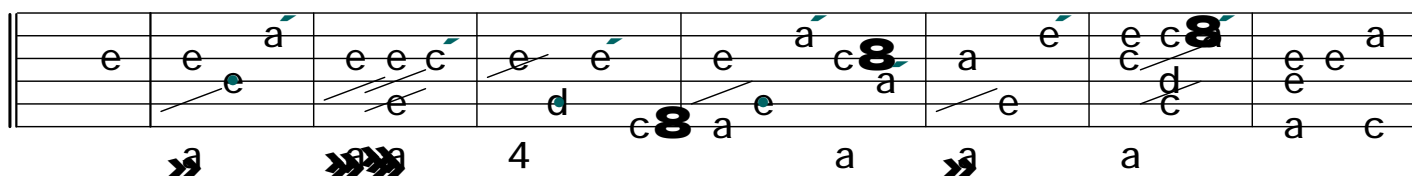
ÈÈÈ ÈÈÈ ÈÈÈ ÈÈÈ ÈÈÈ ÈÈÈ ÈÈÈ ÈÈÈ

4 4 4 4

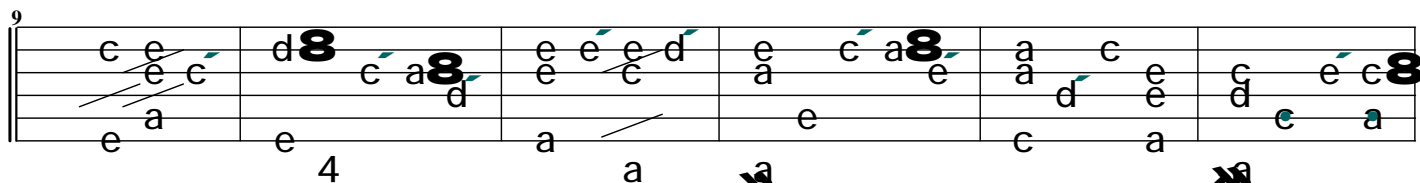
37

# Courante sans chanterelle "la Pigeonne"

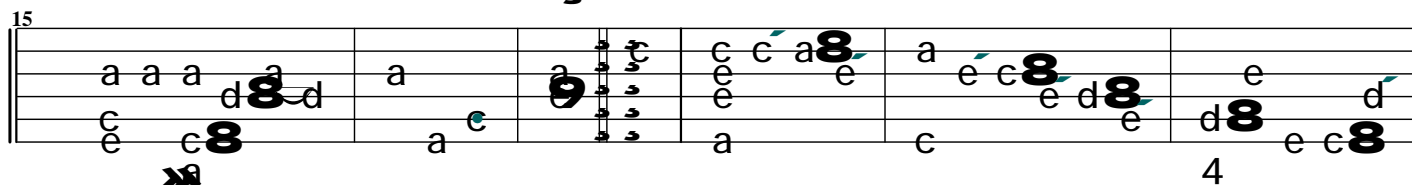
È ÈÈÉ ÈÈÉ È É ÈÉ È ÈÈÉ ÈÈÉ



ÈÈÉ ÈÉ É ÈÉ ÈÉ ÈÉ È È ÈÈÉ È



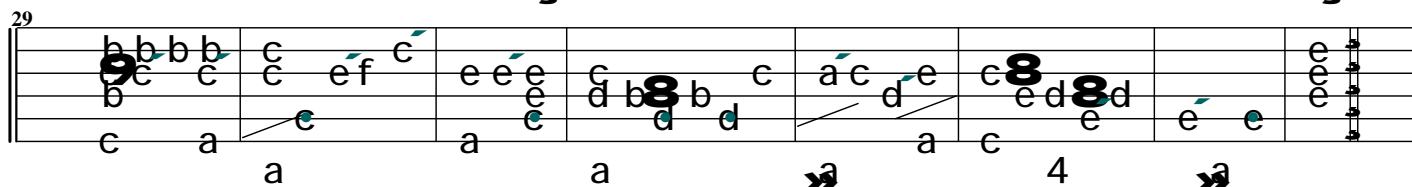
É ÈÈÈ È Ç È ÈÉ É ÈÉ



É ÈÉ È ÈÉ ÈÉ ÈÈÈ ÈÉ É ÈÉ

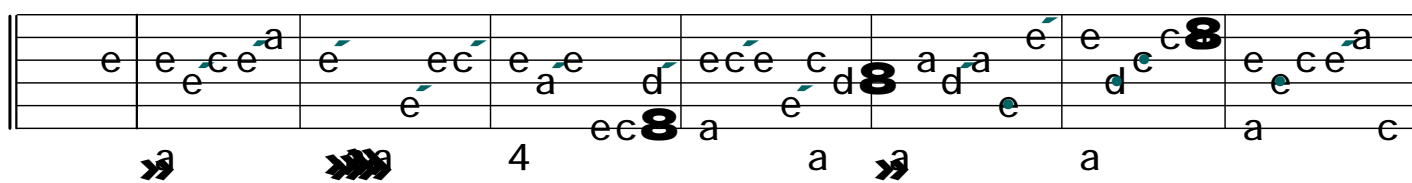


ÈÉ È ÈÉ É Ç ÈÈÈ É ÈÉ È É ÈÈ È Ç

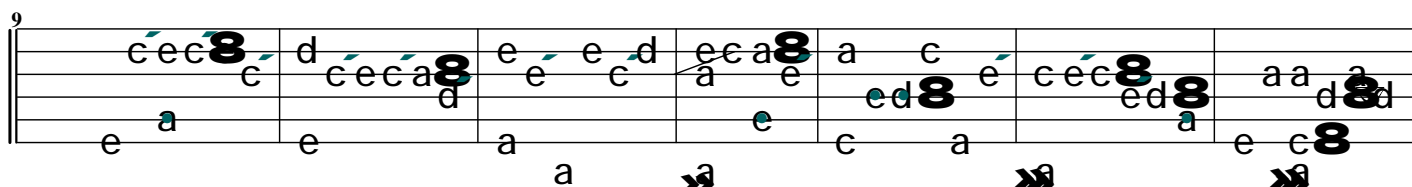


## Double de La Pigeonne

È ÈÉ É É É É ÈÉ É



É É É ÈÉ É É É ÈÈÈ



16

È Ç È É É É É É

24

É É É É É É É

31

É É É É È É È Ç

## Courante "L'Eternelle"

É ÈÉ ÈÉ ÈÉ ÈÉ É ÈÉ È É

8

ÈÉ ÈÉ È ÈÉ ÈÉ È É Ç ÈÉÈ É ÈÉ È

15

É ÈÉÈ È Ç È ÈÇ È È È É ÈÉ

23

ÈÇ É ÈÉ È É ÈÉ É È ÈÉ

É ÈÈÉ É Ê É È É ÈÉ È É ÈÉ È Ç

# Canaries "La contre chèvre"

È ÈÉÈ È ÈÉÈ ÈÉÈ È ÈÉÈ È ÇÈ ÈÉÈ

È È ÈÉÈ ÈÉÈ ÈÉÈ È Ç ÈÈ È ÈÉÈ

È ÈÉÈ ÈÉÈ ÈÉÈ È ÈÉÈ ÈÉÈ È È

È È ÈÉÈ ÈÉÈ È È ÈÉÈ ÈÉÈ È ÈÈ È

ÈÉÈ È È ÈÈ ÈÉÈ È ÈÉÈ È ÈÉÈ ÈÉÈ

È È È ÈÉÈ ÈÉÈ ÈÈÈ È È È È





# Le Tombeau des Muses, Allemande

É É Ê É Ê É É É Ê Ê É É É Ê Ê É É É Ê Ê É

5 5 8 8 3 3 8 8 2 2 8 8

4

É Ê É Ê Ê Ê Ê Ê Ê Ê Ê Ê Ê Ê Ê Ê Ê Ê Ê Ê Ê Ê

9 9 3 3 2 2 8 8 4 4 8 8 3 3 8 8 4 4

4

É É Ê Ê É É Ê Ê Ê Ê Ê Ê Ê Ê Ê Ê Ê Ê Ê Ê Ê

9 9 5 5 8 8 3 3 5 5 9 9 3 3 5 5 9 9

4

É Ê

14 14 8 8 5 5 4 4 8 8 5 5 4 4 8 8 5 5 4 4

4

É Ê

18 18 3 3 5 5 8 8 2 2 3 3 5 5 8 8 2 2 3 3 5 5 8 8 2 2

4

É Ê

21 21 3 3 5 5 8 8 4 4 3 3 5 5 8 8 4 4 3 3 5 5 8 8 4 4

4

É Ê

24 24 4 4 5 5 8 8 3 3 4 4 5 5 8 8 3 3 4 4 5 5 8 8 3 3

4

# Jacques Gallot, Allemande "le bout de l'An" de Mr Gautier

É Ê É É ÉÊ É ÉÊ

4

ÉÊ É ÉÊ É Ê É É ÊÊ

7

É Ê É É Ç É

10

ÉÊ É ÉÊÉ É ÉÊÉÊ É ÉÊ

13

É ÉÊ É ÉÊ É ÉÊ

16

É É Ê É ÉÊ É Ç

## Allemande, Tombeau de Mr le Prince de Condé

ÈÉ ÈÉÊ ÉÊ ÉÉÊÉÊÈ É ÊÊÊ

4

ÉÊÊÉ ÉÊ É ÊÊ ÉÊ É Ê

7

ÉÊ É ÊÊ ÉÊ ÉÊ ÉÊÊÊÊ Ê ÊÊÊÊÊÊ

10

É Ê ÉÊ ÉÇ ÊÉ ÉÊÉ É ÉÊÊÊÉ É

14

É ÊÊÊÊ Ê Ê ÊÊÊÊÊÊÊ ÊÊ ÊÊÊ ÊÊ

17

ÉÊÊÊÊÊÊÊÊÊÊÊÊÊ ÊÊ Ê ÊÊ

20

ÉÊÊÊÊÊÊÊÊÊÊÊÊÊ ÊÊ Ê ÊÊ

23

É Ê ÉÊ É É ÊÊ

26

É Ê Ç Ç

accord

## Folies d'Espagne mises par l'auteur (Jacques Gallot)

É ÈÉ È É ÈÉ È É ÈÉ È É ÈÉ

A musical score for the song "The Rose Tree". The score is written for a single melodic line on a five-line staff. The key signature has one sharp (F#), and the time signature is 4/4. The melody consists of the following notes: A4 (quarter), A4 (quarter), A4 (quarter), C5 (quarter), D5 (quarter), D5 (quarter), D5 (quarter), C5 (quarter), B4 (quarter), B4 (quarter), B4 (quarter), A4 (quarter), G4 (quarter), G4 (quarter), G4 (quarter), F#4 (quarter), E4 (quarter), D4 (half). The lyrics "The Rose Tree" are written below the staff, aligned with the notes. The word "The" is under the first A, "Rose" is under the second A, "Tree" is under the third A, and "The" is under the first D. The word "The" is also under the first B, "Rose" is under the second B, "Tree" is under the third B, and "The" is under the first A. The word "The" is also under the first G, "Rose" is under the second G, "Tree" is under the third G, and "The" is under the first F#. The word "The" is also under the first E, "Rose" is under the second E, "Tree" is under the third E, and "The" is under the first D.

Ç È É Ê Ë      É Ê Ë È      É Ê Ë È È

Musical score for "The Rose Tree" on a three-staff system. The melody is on the top staff, and the accompaniment is on the bottom two staves. The key signature has one flat (B-flat), and the time signature is 4/4. The score is divided into measures by bar lines. The melody notes are: d, d, a, a, a, c, d, d, d, d, c, c, c, d. The accompaniment notes are: a, a, c, c, d, c, c, a, c, c, a, c, c, d. The score ends with a double bar line and a repeat sign.


È É È É Ç É É É

6

A musical score for the song 'The Rose Tree'. It features a single melodic line on a five-line staff. The notes are: a, a, a, c, a, d, c, c, a, a, g, a, g, a, a, g, g, a, a, g, d, a. The notes are grouped into measures by vertical bar lines. There are five measures in total. The first measure has three notes (a, a, a). The second measure has four notes (c, a, d, c). The third measure has four notes (c, c, a, a). The fourth measure has four notes (g, a, g, a). The fifth measure has five notes (g, g, a, a, g). The notes are written in a simple, stylized font. The staff is a simple five-line grid. The background is white. The notes are black. The bar lines are black. The number '6' is in the top left corner. There are four decorative symbols below the staff: a double arrow pointing right, a triple arrow pointing right, a double arrow pointing right, and a double arrow pointing right.

É É É É É

22



a 4 a a

É É É É É

27

The musical score for 'The Rose Tree' is written for a single melodic line on a five-line staff. The key signature has one sharp (F#), and the time signature is 4/4. The melody consists of 27 measures, divided into five groups of five measures each, with the final group containing only four measures. The notes are as follows:

Measure	Note
1	A4
2	A4
3	G4
4	G4
5	G4
6	G4
7	F#4
8	F#4
9	E4
10	E4
11	E4
12	D4
13	D4
14	C#4
15	C#4
16	B3
17	B3
18	A3
19	A3
20	G3
21	G3
22	F#3
23	F#3
24	E3
25	E3
26	D3
27	D3

The score includes a double bar line after the fifth measure, a repeat sign after the tenth measure, and a final double bar line after the fourteenth measure. The lyrics 'The Rose Tree' are written below the staff, aligned with the notes.

É É É Ê Ë È Ç É È É É È É

32

The musical score for 'The Rose Tree' is presented on a grand staff with two systems. The first system contains measures 32 through 36. The second system contains measures 37 through 40. The melody is written on the upper staff, and the bass line is on the lower staff. The key signature has one flat (B-flat), and the time signature is 4/4. The melody consists of eighth and quarter notes, with some measures containing beamed eighth notes. The bass line consists of quarter and eighth notes. The score is divided into measures by vertical bar lines. Measure numbers 32, 36, 40, and 44 are indicated at the beginning of their respective measures. The lyrics 'a', 'f', 'c', 'a', 'd', 'd', 'c', 'c', 'c', 'c', 'c', 'c', 'c', 'c', 'c', 'c' are written below the first system, and 'a', 'a', 'c', 'c', 'c', 'c', 'c', 'c', 'c', 'c', 'c', 'c', 'c', 'c', 'c', 'c' are written below the second system. The lyrics are aligned with the notes of the melody.

É ÈÉ É ÈÉ É ÈÉ É ÈÉ É ÈÉ ÇÈ É ÈÉ

38

38

a a a a a c c c c c a a a a a d d d d d c c d d d d d

a a 4 a a

É ÈÉ É ÈÉ É ÈÉ É ÈÉ ÈÉÈ ÈÉÈ

45

45

4

51

É ÈÉ ÈÇ É É É É É

58

É É ÈÈÈ É É É

64

É É ÈÈÈ ÈÈ È É ÈÈÈ ÇÈ

70

É ÈÉ É ÈÉ É ÈÉ É ÈÉ É ÈÉ É ÈÉ

77

É ÈÉ ÇÈ É ÈÉ É ÈÉ É ÈÉ É ÈÉ

83

É ÈÉ ÈÈÈ ÈÈÈ É ÈÉ ÇÈ É É

90

É É É É É

95

É ÈÉ É É É É

101

É É É ÈÉ ÇÈ È È

107

È È È È È È È È

115

È È È ÈÉ ÈÉÈ É È ÇÈ ÉÈ É

123

È ÉÈ É É È É É É É

129

È ÉÈ É È ÉÈ É É È É

134

É É È É ÈÈ ÈÈ É É ÈÈ ÈÇ È

140

È È È È È È È È

147

È È È È È ÈÈ ÈÈÈ

154

É ÈÉ Ç É É É É É

4

161

É É É É É É

167

É É É É É

172

É É É É É ÈÉ Ç

4