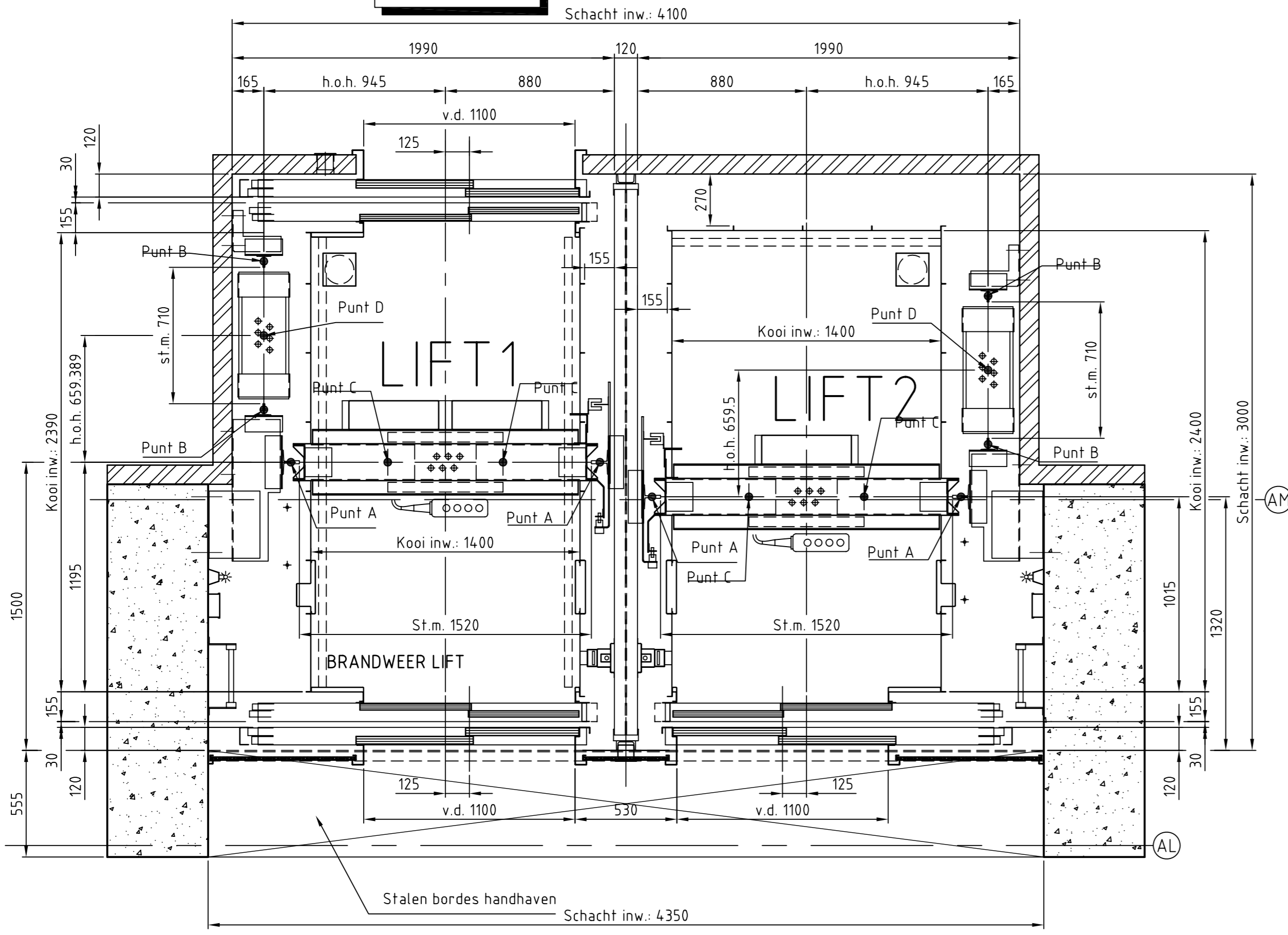


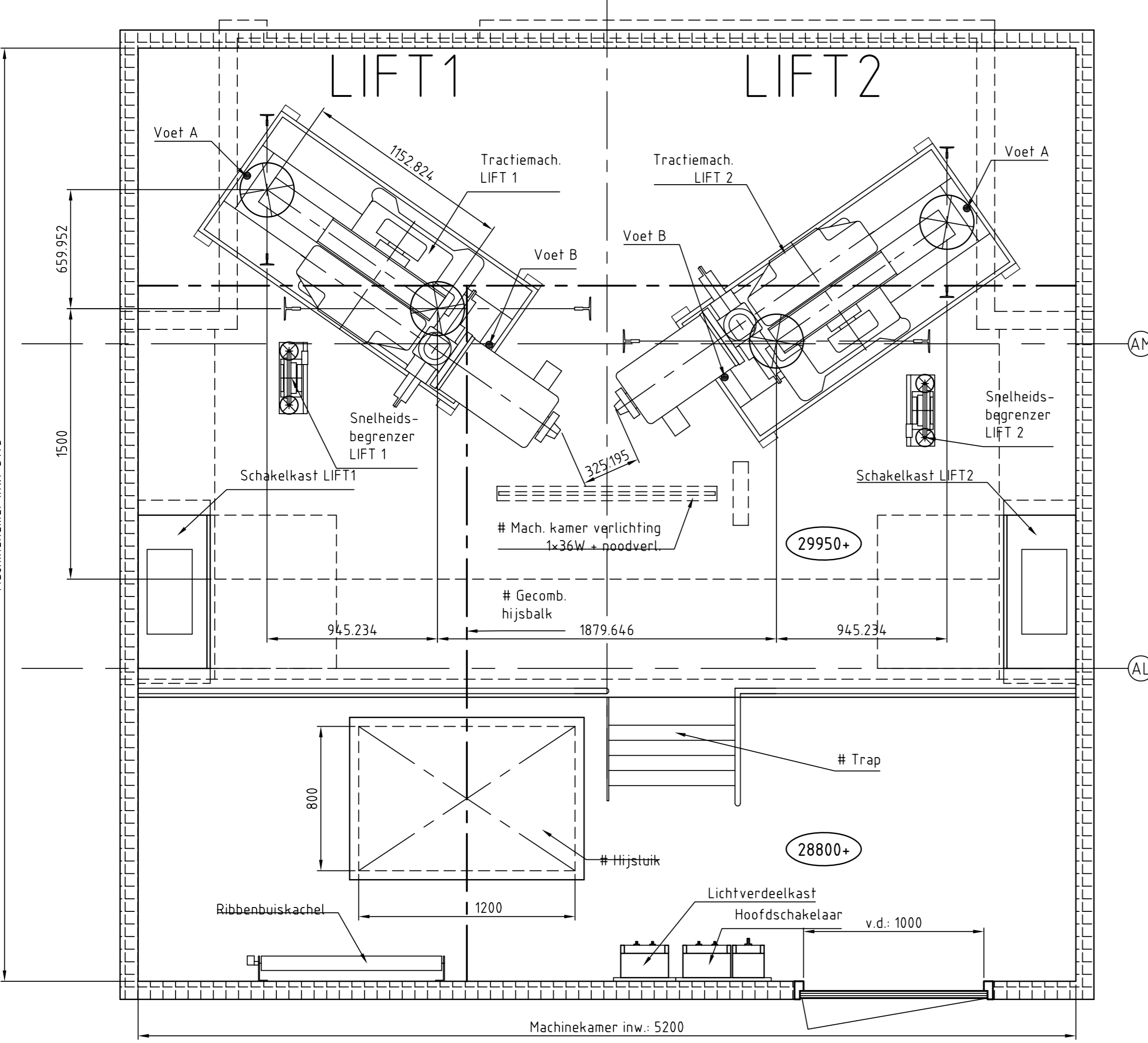
ALLEEN TOEGANG  
OP VERD. 0.



HORizontALE SCHACHTDOORSNEDE

SCHAAL 1:20

- # Zie voor krachten op leiders en leidersteunen bijgaande berekeningen.
- # Machinekamer ventileren c.g. verwarmen opdat de temperatuur gewaarborgd wordt tussen +10°C en 35°C. Max. vrijkomende warmte : 3,5 kW
- # Hoge en lage machinekamervloer na montage voorzien van een 70mm dikke, stofvrije en slijpvaste afwerklaag.
- # Liftschacht en machinekamer mogen geen leidingen bevatten die niet tot de lift behoren.
- # Zware onderdelen dienen zonder gebruikmaking van trappen aan- of afgevoerd te kunnen worden.
- # Machinekamer mag niet als enige toegangsmogelijkheid naar het dak of andere (technische) ruimtes gebruikt worden.
- # De toegangsweg naar de machinekamer dient altijd en overal veilig en goed verlicht te zijn en mag niet via prive vertrekken lopen.
- # Schacht via machinekamer op buitenlucht ventileren. In machinekamer met een thermostaat gestuurde regeninslagvrije (dak)ventilator, gecombineerd met een elektrisch bedienbaar ventilatierooster, laag geplaatst. Netto doorlaat min.: 0.127 m<sup>2</sup> (1% van schachtoppervlak). Ventilatie in machinekamervloer met netto doorlaat min.: 0.316 m<sup>2</sup> (2.5% van schachtoppervlak).
- # Als de brandweerschakelaar wordt ingeschakeld, dient ongeacht het commando van de ruimte-thermostaat, de mechanische ventilatie in werking te treden. Dit gebeurt d.m.v. een signaal vanuit de liftschakelkast. De aansluiting met ventilator dient ter beschikking te worden gesteld. Tevens dient tegelijk het (vereiste) ventilatierooster (elektrisch bedienbaar) in de machinekamer automatisch gesloten te worden.
- # Schacht mag niet als ventilatiekanaal t.b.v. andere ruimtes gebruikt worden.
- # Mits aanwezig, mag de ruimte onder de schacht niet betreedbaar zijn.



HORizontALE DOORSNEDE MACHINEKAMER

SCHAAL 1:20

TECHNISCHE GEGEVENS LIFT 2

<b>SOORT LIFT</b>	Tractie	<b>KOOI</b>	
<b>OPHANGING</b>	E1		
<b>NOMINALE LAST</b>	1600 kg	KOOI AFM. BxDxH	1400x2400x2200
<b>KOOIGEWICHT</b>	1950 kg	FABR. KOOIDEUR	Mitsubishi
<b>TEGENGEWICHT</b>	2750 kg	TYPE KOOIDEUR	LV1K-2S
<b>MACHINEGEWICHT</b>	1500 kg	AFM. KOOIDEUR BxH	1100x2100
<b>HEFHOOGTE</b>	2640 mm	FABR. VANG	Schlosser
<b>SNELHEID</b>	1,6 m/s	TYPE VANG	EB75GD
<b>AANTAL STOPPLAATSEN</b>	9	SOORT STUTING	OLEO 2x SEB 16
<b>AANTAL TOEGANGEN</b>	9	KOOIVLOER OPP.	3,45 m <sup>2</sup>
<b>BESTURING</b>	2-knops duplex (AL-21)	<b>SCHACHT</b>	
<b>MACHINE</b>		FABR. SCHACHTDEUR	Mitsubishi
<b>FABR. MACHINE</b>	Mitsubishi	TYPE SCHACHTDEUR	LSN-2S
<b>TYPE MACHINE</b>	EM-3640	AFM. SCHACHTDEUR	1100x2100
<b>OVERBRENGING</b>		<b>COMPENSATIEKETING</b>	JA
<b>DIAM. TRACTIESCHIJF</b>	Ø710 mm	<b>LIFTSTAALKABEL</b>	
<b>GROEF AANTAL</b>	7		
<b>GROEFVORM</b>	half rond ondersneden	<b>CONSTRUCTIE</b>	Drako 300T (9x19 + stk)
<b>FABR. LEIDSCHIJF</b>	Montenari	<b>AANTAL</b>	6
<b>DIAM. LEIDSCHIJF</b>	Ø500 mm	<b>DIAMETER</b>	14 mm
<b>GROEF AANTAL</b>	6	<b>SPEC. BREEKSTERKTE</b>	1570 N/mm <sup>2</sup>
<b>FABR. MOTOR</b>	Mitsubishi	<b>LENGTE</b>	38200 mm
<b>TYPE MOTOR</b>	1854MB 30A	<b>LEIDERS</b>	
<b>VERMOGEN</b>	22 kW	<b>KOOLEIDERTYPE</b>	T127-1B
<b>TOERENTAL</b>	Max. 1500 omw/min	<b>BEWERKING KOOLEIDERS</b>	geslepen
<b>SCHAK/VOER</b>	180	<b>KOOLEID. GEOLIED/DROOG</b>	geolied
<b>FABR. SNELH. BEGR.</b>	Bode	<b>TEGENGEWICHT</b>	T75-3B
<b>TYPE SNELH. BEGR.</b>	7 (EGB 068/1)	<b>MAX. BELASTING OP:</b>	
<b>DIAM. STAALKABEL</b>	Ø6 mm	<b>PUNT A</b>	4,15 kN
<b>LENGTE STAALKABEL</b>	69100 mm	<b>PUNT B</b>	30 kN
<b>HYDRAULIEK</b>		<b>PUNT C</b>	71 kN
<b>FABR. AGGREGAAT</b>		<b>PUNT D</b>	104 kN
<b>TYPE AGGREGAAT</b>		<b>PUNT E</b>	-
<b>TYPE STUURBLOK</b>		<b>VOET A</b>	42,7 kN
<b>FABR. PLUNJER</b>		<b>VOET B</b>	56,2 kN
<b>TYPE PLUNJER</b>		de krachten op punt A t/m E treden niet tegelijk op	
<b>DIAM. PLUNJER</b>		<b>KEURINGSNORM</b>	NEN-EN 81-1
<b>SLAG PLUNJER</b>			

TECHNISCHE GEGEVENS LIFT 1

<b>SOORT LIFT</b>	Tractie	<b>KOOI</b>	
<b>OPHANGING</b>	E1		
<b>NOMINALE LAST</b>	1600 kg	KOOI AFM. BxDxH	1400x2400x2200
<b>KOOIGEWICHT</b>	2150 kg	FABR. KOOIDEUR	Mitsubishi
<b>TEGENGEWICHT</b>	2950 kg	TYPE KOOIDEUR	LV1K-2S
<b>MACHINEGEWICHT</b>	1500 kg	AFM. KOOIDEUR BxH	1100x2100
<b>HEFHOOGTE</b>	2640 mm	FABR. VANG	Schlosser
<b>SNELHEID</b>	1,6 m/s	TYPE VANG	EB75GD
<b>AANTAL STOPPLAATSEN</b>	9	SOORT STUTING	OLEO 2x SEB 16
<b>AANTAL TOEGANGEN</b>	10	KOOIVLOER OPP.	3,54 m <sup>2</sup>
<b>BESTURING</b>	2-knops duplex (AL-21)	<b>SCHACHT</b>	
<b>MACHINE</b>		FABR. SCHACHTDEUR	Mitsubishi
<b>FABR. MACHINE</b>	Mitsubishi	TYPE SCHACHTDEUR	LSN-2S
<b>TYPE MACHINE</b>	EM-3640	AFM. SCHACHTDEUR	1100x2100
<b>OVERBRENGING</b>		<b>COMPENSATIEKETING</b>	NEE
<b>DIAM. TRACTIESCHIJF</b>	Ø710 mm	<b>LIFTSTAALKABEL</b>	
<b>GROEF AANTAL</b>	7		
<b>GROEFVORM</b>	half rond ondersneden	<b>CONSTRUCTIE</b>	Drako 300T (9x19 + stk)
<b>FABR. LEIDSCHIJF</b>	Montenari	<b>AANTAL</b>	6
<b>DIAM. LEIDSCHIJF</b>	Ø500 mm	<b>DIAMETER</b>	14 mm
<b>GROEF AANTAL</b>	6	<b>SPEC. BREEKSTERKTE</b>	1570 N/mm <sup>2</sup>
<b>FABR. MOTOR</b>	Mitsubishi	<b>LENGTE</b>	38200 mm
<b>TYPE MOTOR</b>	1854MB 30A	<b>LEIDERS</b>	
<b>VERMOGEN</b>	22 kW	<b>KOOLEIDERTYPE</b>	T127-1B
<b>TOERENTAL</b>	Max. 1500 omw/min	<b>BEWERKING KOOLEIDERS</b>	geslepen
<b>SCHAK/VOER</b>	180	<b>KOOLEID. GEOLIED/DROOG</b>	geolied
<b>FABR. SNELH. BEGR.</b>	Bode	<b>TEGENGEWICHT</b>	T75-3B
<b>TYPE SNELH. BEGR.</b>	7 (EGB 068/1)	<b>MAX. BELASTING OP:</b>	
<b>DIAM. STAALKABEL</b>	Ø6 mm	<b>PUNT A</b>	4,35 kN
<b>LENGTE STAALKABEL</b>	69100 mm	<b>PUNT B</b>	32 kN
<b>HYDRAULIEK</b>		<b>PUNT C</b>	75 kN
<b>FABR. AGGREGAAT</b>		<b>PUNT D</b>	118 kN
<b>TYPE AGGREGAAT</b>		<b>PUNT E</b>	-
<b>TYPE STUURBLOK</b>		<b>VOET A</b>	46,9 kN
<b>FABR. PLUNJER</b>		<b>VOET B</b>	59,2 kN
<b>TYPE PLUNJER</b>		de krachten op punt A t/m E treden niet tegelijk op	
<b>DIAM. PLUNJER</b>		<b>KEURINGSNORM</b>	NEN-EN 81-1
<b>SLAG PLUNJER</b>			

- ALGEMENE OPMERKINGEN:
- de met # gemerkte onderdelen dienen door derden geleverd en/of aangebracht te worden
  - maten in millimeters
  - hoogtematen aangegeven vanaf afgewerkte vloer

Gewijzigd:	Schaal: 150, 1:20	Datum:	Project:
Def.:	P. O. W.	12-01-2005	SMEDINGHUIS LELYSTAD
Gez.:			
Onderwerp:			
<b>OPSTELLING</b> Horizontale doorsnede			
<b>MITSUBISHI</b> ELEVATOR EUROPE			Formaat: 505/002/91 NL 040553
Postbus 235 3900 AE Veenendaal Telefoon (0310)585886			Tek.NR.: G1001A1

