

Resultaten van de workshop

Groen Netwerk Leidse Ommelanden Biodiversiteitsactieplan in kaart

22 juni 2010, Provinciehuis Zuid-Holland

November 2010, Frank ter Beek en Hannie Korthof

INHOUD

1. Inleiding	3
2. Biodiversiteitsactieplan Lekker Groen in en om Leiden	3
3. Groene visioenen	3
4. Netwerk biodiversiteitsroutes	4
5. Subsidie voor digitale kaart Groen Netwerk Leidse Ommelanden	5
6. Resultaten van de workshop Biodiversiteitsactieplan in Kaart	6
6.1 Zuid-west hoek	6
6.2 Stedelijk Gebied Leiden	8
6.3 Bollenstreek	11
6.4 Plassengebied Ade	13
6.5 Land van Wijk en Wouden	14
7. Vervolg	15
Bijlage 1. Deelnemerslijst	17

1. Inleiding

Op 22 juni 2010 organiseerde het Biodiversiteits ActiePlan Lekker Groen in en om Leiden in het Provinciehuis een workshop over het in kaart brengen van het netwerk van ecologische en recreatieve verbindingen rondom en vanuit Leiden.

Aanwezig waren circa 40 deelnemers, afkomstig van gemeenten en regio Holland Rijnland, Provincie ZH, Milieudienst West Holland, Naturalis, GGD, Groene Klaver en geïnteresseerde burgers uit Leiden en Leidse Ommelanden. Groene Klaver is de net opgerichte federatie van de vier Agrarische Natuurverenigingen: Geestgrond, VAN Ade, Santvoorde en Land van Wijk en Wouden.

De workshops waren opgedeeld in deelgebieden: Bollenstreek, het Ade-gebied, de Zuid-West Hoek, het Stedelijk gebied van Leiden en het Land van Wijk en Wouden. In die deelgebieden zijn vele droompunten, groene verbindingen en oplossingen voor barrières opgetekend. Op basis daarvan is het blauwgroene netwerk Leidse Ommelanden tot stand gekomen.

De workshop is een uitwerking van de *Gezamenlijke Visie Biodiversiteit in en om Leiden, voor en door burgers*, die in juni 2009 werd uitgebracht.

2. Biodiversiteitsactieplan Lekker Groen in en om Leiden

In 2008 hebben de gemeente Leiden, Milieudienst West-Holland en de provincie Zuid-Holland het project Biodiversiteitsactieplan Lekker Groen in en om Leiden opgezet. Er zijn 'droomavonden' gehouden, waarop inwoners, bedrijven en organisaties uit de regio hun groene visioen de vrije loop konden laten.

In de

Het project Lekker Groen in en om Leiden is een initiatief van Milieudienst West-Holland, de gemeente Leiden en de provincie Zuid-Holland, in samenwerking met de GGD, VROM, Het Centrum voor Milieuwetenschappen van de Universiteit Leiden, agrarische natuurverenigingen, het IVN, Betrokken Teylingers, Ideewinkel, RECRON, Naturalis en de Leidse Milieuraad.

Het doel is de functies van biodiversiteit in de regio slim in te zetten en te versterken en hiervoor een regionaal biodiversiteitsactieplan (BAP) op te stellen. Groen heeft vele functies voor de mens. Natuurbeleving is bevorderend voor de gezondheid: we fietsen, wandelen en ontstressen erdoor. Het blijkt ook de opname in ziekenhuizen en ziekteverzuim onder werknemers te verkorten en de prestaties van werknemers te vergroten. Kinderen leren beter als ze vaak spelen in een groene omgeving. Bepaalde bomen kunnen luchtverontreiniging tegengaan. Groene daken zorgen voor energiebesparing en groen vergroot het waterbergend vermogen van de stad, niet onbelangrijk in deze tijd van klimaatverandering. Groen in de wijk zorgt voor waardevermeerdering van onroerend goed en de omzet van winkelcentra blijkt door meer groen omhoog te gaan. Kortom, een veel bredere functie dan men geneigd is te denken.

Een Biodiversiteitsactieplan-project is al eerder succesvol uitgevoerd in de Hoeksche Waard, een uitsluitend landelijk gebied. In de Leidse regio gaat het om een BAP dat zich vooral richt op de relatie stad-platteland. Het is het eerste BAP in Nederland met deze invalshoek.

3. Groene visioenen

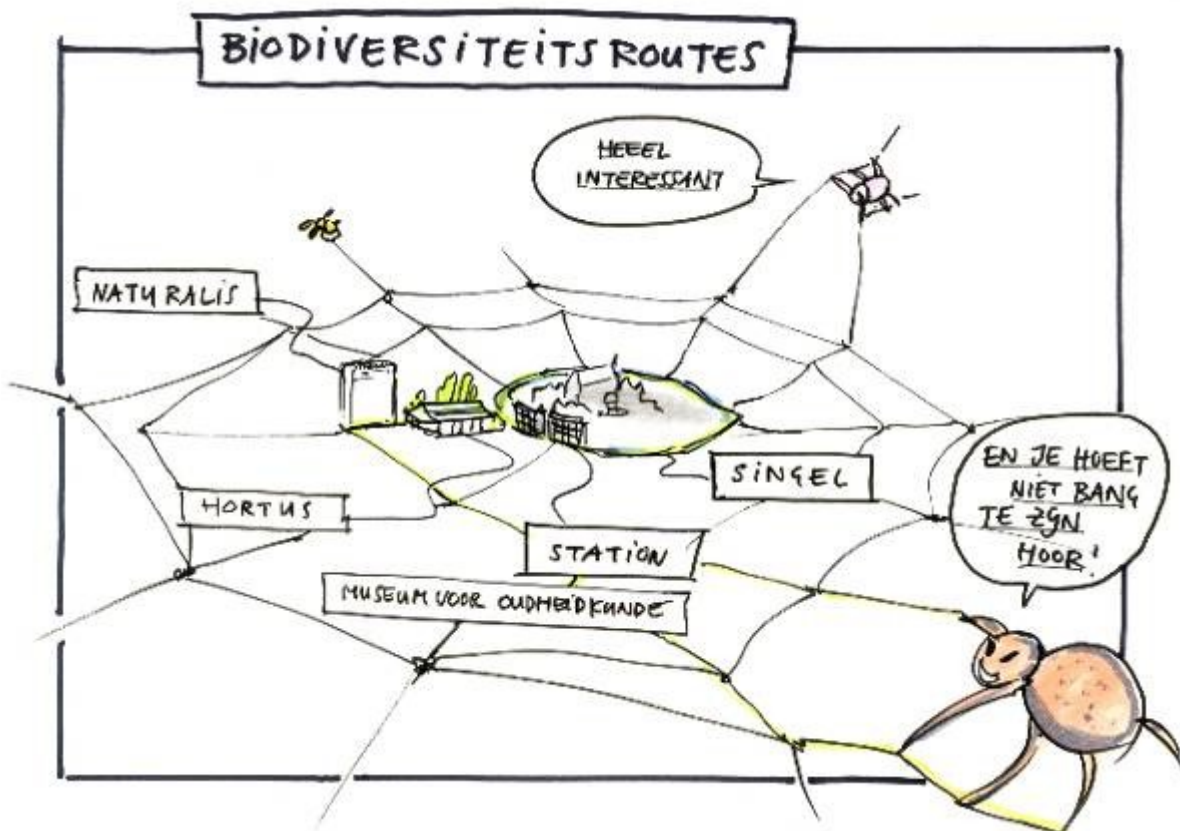
Inwoners en organisaties uit de regio leverden hun groene visioenen voor de toekomst aan, bijvoorbeeld 'speeldernissen' voor kinderen, biodiversiteit als onderdeel van duurzaam-bouwenbeleid en bloemrijke oevers en bermen. Samen met inwoners, ondernemers en organisaties uit de regio, zoals de Ideewinkel, agrarische natuurverenigingen en natuur- en milieuorganisaties, is vervolgens de *Gezamenlijke Visie Biodiversiteit in en om Leiden, voor en door burgers* opgesteld, die de visie op de toekomstige ontwikkeling van groen en biodiversiteit in de regio geeft.

4. Netwerk biodiversiteitsroutes

In de visie zijn de groene visioenen van de droomavonden gerubriceerd naar onderwerp en haalbaarheid. Een model met een fijnmazig netwerk van biodiversiteitsroutes, groene fiets-, wandel- en waterroutes, onderling verbonden door biodiversiteitsknooppunten, gaat dienen als structuur om de veelsoortige projecten onder één noemer te brengen. Deze samenhang geeft de 'losse' projectvoorstellen een veel grotere betekenis en beleidsmatige relevantie.

Er zijn twee conferenties georganiseerd en een groot aantal projecten is al gestart. Projecten als groene schoolpleinen, speeldernissen, eetbare balkons, guerilla gardening, blotevoetenpaden, bloemrijke bermen, drijvende tuinen, een slechtvalken nestkast op Naturalis, en de prijsvraag *Wilde Weelde: win natuur voor je buurt of bedrijf* die nu net gelanceerd is.

De workshop van 22 juni 2010 diende om het biodiversiteitsnetwerk en de biodiversiteitsknooppunten in kaart te brengen.



5. Subsidie voor digitale kaart Groen Netwerk Leidse Ommelanden

Er is subsidie aangevraagd en verkregen voor het ontwikkelen van een digitale kaart die het fijnmazige biodiversiteitsknooppuntensysteem van groene en blauwe verbindingen rond Leiden en van Leiden naar het buitengebied in beeld brengt. De kaart brengt in beeld wat er nu al is, en wat er nog moet komen. De veelsoortige projecten die voortkomen uit het biodiversiteitsactieplan kunnen aan dit netwerk gekoppeld worden. De resultaten van de workshop zullen worden opgenomen in deze digitale kaart.

De digitale kaart zal uit twee lagen bestaan:

1. een informatieve digitale kaart met de recreatieve informatie van de Leidse Ommelanden: wat valt er te zien en te beleven?

Een digitale kaart met Leiden als middelpunt, waarop je naar behoefte op verschillende thema's en activiteiten kunt zoeken. Doel is groei van de extensieve recreatie dichtbij huis zonder dat rust en stilte verloren gaan, en professionalisering van de vermarkting. Het project wil de recreatieve toegankelijkheid van de Leidse Ommelanden voor inwoners uit het stedelijke gebied Leiden e.o. vergroten en hen stimuleren tot recreatie dichtbij huis door:

- o toegang te verschaffen tot informatie over alle mogelijke vormen van recreatie dichtbij huis: wandel-, fiets- en vaarroutes, molens, boerderijen, activiteiten voor kinderen, cultuurhistorie, streekproducten, boerderijwinkels, streekmarkten, restaurants, verblijfsaccommodatie, arrangementen, evenementen, excursies, natuurwerk, etc. Je kunt doorklikken naar de informatie die hoort bij de verschillende items. Zo kun je bijvoorbeeld doorklikken naar accommodaties en dan meteen boeken.
- o via doorklikmogelijkheden kleurrijke informatie te geven over cultuurhistorie, landschap, biodiversiteit en natuur, hen te laten zien hoe mooi en bijzonder hun eigen omgeving is, en zo draagvlak te creëren voor het behoud van het open landschap rond Leiden.

2. een interactieve kaart gericht op burgerparticipatie

De kaart maakt inzichtelijk waar ecologische verbindingen lopen. Belangrijk in dit groene netwerk zijn ook de verbindingen in het stedelijk gebied en naar buiten. De kaart laat zien dat je vanuit huis langs groene routes lopend of op de fiets vlakbij kan genieten van rust, ruimte, cultuurhistorie en groen in de Leidse Ommelanden.

De kaart toont recreatieve biodiversiteitsroutes en -knooppunten, en welke plannen er van wie zijn om een nog fijnmaziger groen netwerk te ontwikkelen. Biodiversiteitsknooppunten zijn plekken waar routes elkaar kruisen en waar iets te beleven valt. Bijvoorbeeld een plek waar je streekproducten kunt kopen, een museum, een bloemplukberm, een natuurvriendelijke oever, een kunstobject van natuurlijk materiaal, een insectenhotel, een vogelkijkhut, een gedicht, etc etc..

Burgers kunnen knelpunten en wensen op de kaart aangeven, die automatisch doorgestuurd worden naar de desbetreffende gemeente (mits die heeft aangeven mee te doen). Een voorbeeld van deze werkwijze is te vinden op www.verbeterdebuurt.nl.

De kaart zal functioneren als onderlegger voor afstemming van toekomstige recreatieve projecten en vormt een aanzet voor het uiteindelijke biodiversiteitsknooppuntensysteem.

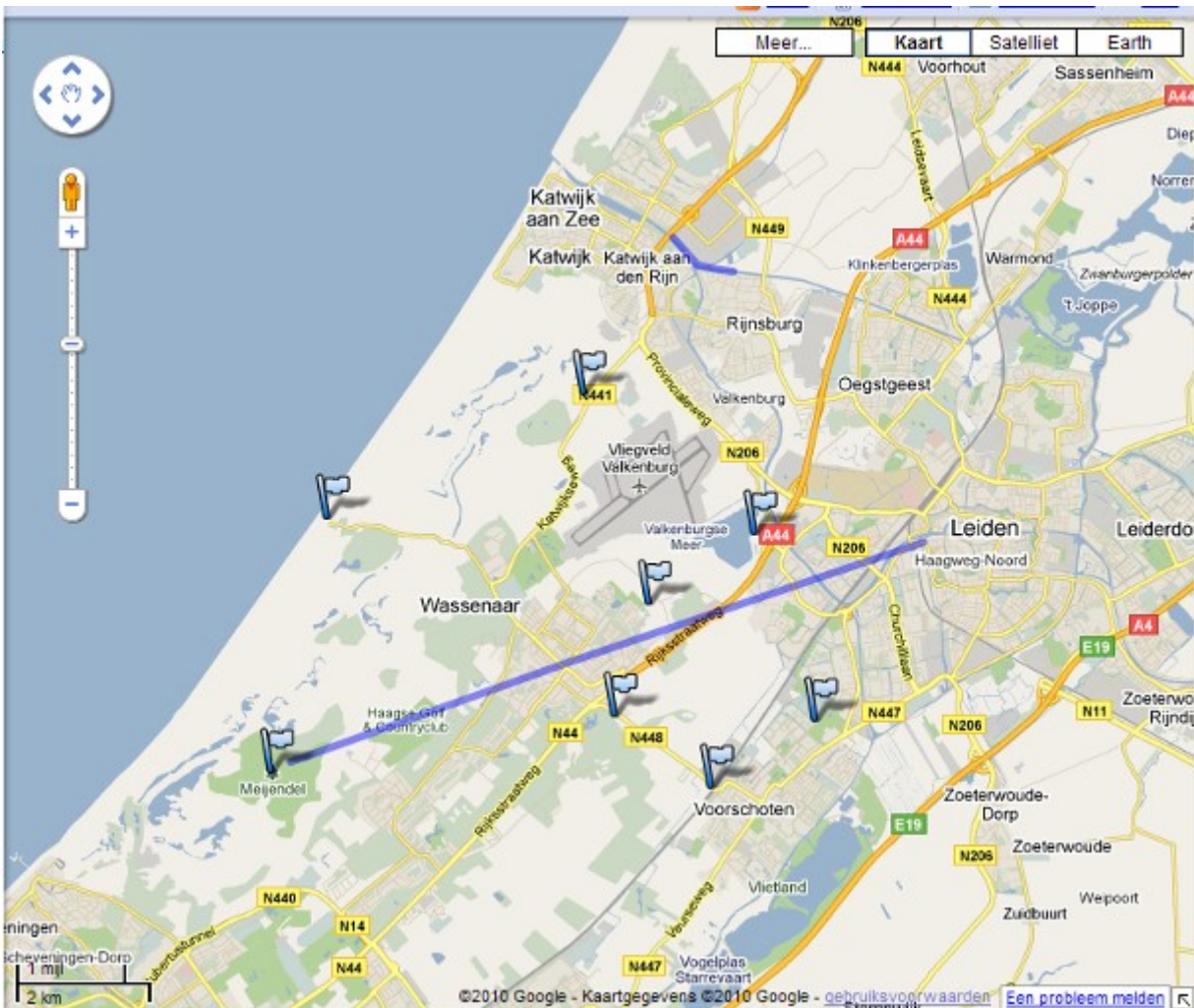
6. Resultaten van de Workshop Biodiversiteits Actieplan in kaart

Er is gewerkt in vijf deelgebieden:

- Zuid-west hoek
- Stedelijk Gebied Leiden
- Bollenstreek
- Plassengebied Ade
- Land van Wijk en Wouden

Hieronder vindt u de resultaten per deelgebied.

6.1 Zuid-west hoek



In de werkgroep “Zuid-West Hoek” zijn 8 droompunten en 2 ontbrekende schakels genoemd.

Droompunten:

- | | |
|--------------------|--|
| 1. Saksisch dorp | Pluk-/theetuin, natuur- en healing centrum, horeca, uitvalsbasis wandelingen. Betrokken: Dunea, Domeinen, Duinbehoud, Horeca |
| 2. Smalspoormuseum | Horeca, museum, zwemmen, surfen, modelbootjes(?), kanoën, transferium. Betrokken: SSM, horeca, ANV's |

3.Kaasboerderij De Hollander	kaas, kinderopvang, e.d.
4.Toegang Horsten	Startpunt wandelingen,horeca vlakbij
5.Station Voorschoten	fietsverhuur, horeca
6.Bezoekerscentrum Meijndel	<handhaven>
7.Wassenaarse Slag	wandelen, horeca, strand
8.Berbice	Witte vlek ! kasteeltuin, verbinding naar Land van Wijk en Wouden

Ontbrekende schakels:

A.Ontbrekende schakel	verbinding tussen Meijndel - Wassenaar naar Leiden
B.ontbrekende schakel	brugverbinding, waardoor het fietspad langs het kanaal en de Rijn doorloopt i.p.v. de route door het industrieterrein Zo ontstaat een mooie directe fietsverbinding naar de monding van de Rijn en het strand. <zie deelvergroting StrandrouteBrug >

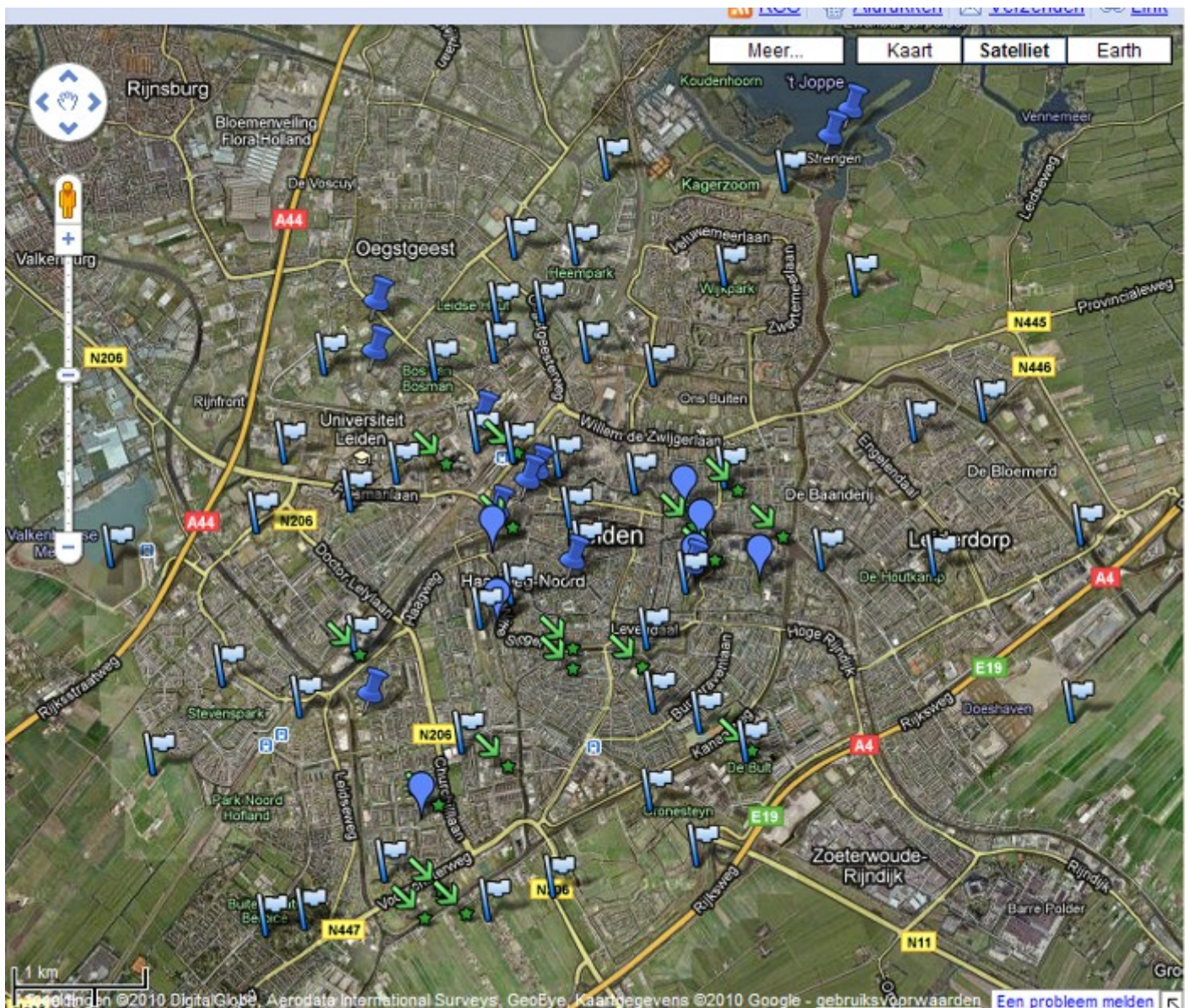
(Via deze link kunt u [Zuid-West Hoek](#) weergeven op een grotere kaart (Google-maps))

6.2 Stedelijk Gebied Leiden

Er zijn 2 werkgroepen aan de slag gegaan met het stedelijk gebied van Leiden. De eerste groep heeft maar liefst 50 punten in kaart gebracht. Ze is begonnen met

- de instortende huizen aan de Marendijk (1) ;
- vervolgens met een groene route richting Warmond;
- een rondroute van station naar bos van Bosman, Endegeest en weer terug
- door de achtertuinen van bedrijven, bv. Bij de Schelpenkade achter Praxis naar Leiden Lammenschans, langs het water
- Een waterspeelplaats met ernaast een pannenkoekenhuis / theehuis
- Een verbinding Cronesteyn – Europaweg – Vlietlanden
- een verbinding van Kagerzoom(Merenwijk) naar Poelgeest
- Van Stevenshof wandelen door Papenwegsepolder naar Wassenaar
- Thematische route langs de Rijn (oost-west) versterken
- Streekproducten, industrieel erfgoed; verbindingen vanuit Leiden met een historisch verhaal

Een tweede groep heeft 31 punten in kaart gebracht; deze zijn op dezelfde kaart samen gevoegd. Tenslotte is de lijst met parken gecombineerd met het gemeentelijk overzicht. Op de kaart zijn ook de nieuwe voorstellen, oplossingen voor barrières, etc geplaatst.



G (Groen) weergegeven zijn de Parken, blauwe en groene gebieden;
M (zwart) weergegeven zijn de Musea, molens, e.d.
K (rood) weergegeven zijn de Kansen, nieuwe voorstellen voor knelpunten.etc.

(Via deze link kunt u [Stedelijk Gebied Leiden](#) weergegeven op een grotere kaart (GoogleMaps))

1. Maredijk Huizen aan de Maredijk staan op instorten...
2. Broek- en Simontjespolder Open houden, geen jachthaven
3. Polders van Poelgeest Veerpolder/Klaas Hennepoelpolder
4. Vroege Vogelspark Poelgeesterpark
5. De Burcht
6. Begraafplaats Groene Steeg
7. Gat van Vd Putte
8. Lange Mare weer open
9. Cronesteyn extra speelnatuur, pannenkoekhuis
10. Leidse Hout Leidse Hout met Koetshuis
11. Oud Poelgeest
12. Heempark
13. Merenwijkpark kinderboerderij
14. Houtkamp incl. Heemtuin
15. Van de Werfpark
16. Plantsoen
17. Hortus
18. Oostvlietpolder groententuin voor de stad (-abonnementen, e.d.)
19. Huigpark
20. Noorderpark Waterspeelplaats **Noorderpark**
21. Stevenshofpark
22. Papenwegse polder
23. Lorenzkafe
24. Tunneltje onder Europaweg
25. De Bult
26. Geluidswal snelwegpanorama/kijkhut; wandelroute
27. Vrij Groen Biodiversiteitstuin bij Naturalis
28. LUMC-stationspark
29. Biosciencepark
30. Boterhuispolder Open houden !
31. Van Gent & Loosterrein
32. Lagermorspark Dierenweide en **park Kweeklust**
33. Valkenburgse Meer
34. Dwarswetering
35. Nieuweroord/ Bos van Bosman
36. Endegeest
37. Park Zuidwest **Hooghkamer park**
38. Berbice/ Zilverfabriek
39. Berenstein
40. Ter Wadding
41. Voormalige Vuilverbranding
42. meer groen in Zuidwest
43. De Rijn
44. Kooipark
45. Buitenhofvijver
46. Sportpark Haagse Schouw
47. groene verbinding Leiderdorp-Leiden fiets- wandelverbinding naar Leiden-Centrum
48. Ruigenkade
49. Groene droom molen moet blijven !
50. Roomburgpark

----- Aanvulling uit groep 2 -Leiden-

- b9. Strandje Joppe
- b10. Strengen en Tegnagel
- b4. speeltuin "Doorbraak"
- b13. Speeltuin Nachtegaallaan
- b18. Museum Volkenkunde
- b21. Landgoed Endegeest tuin
- b23. Molen de Valk
- b24. Molen de Put molen en park De Put
- b25. Stadshart
- b28. Ecowoningen (groene daken)
- b30. Poortgebouw

----- Aanvulling uit gemeentelijk overzicht van Leidse parken

- Ankerpark
- Bleekerspark
- Katoenpark
- Rembrandtpark
- Park Oud Hortuszicht
- Beethovenpark
- Park Zeeheldenbuurt

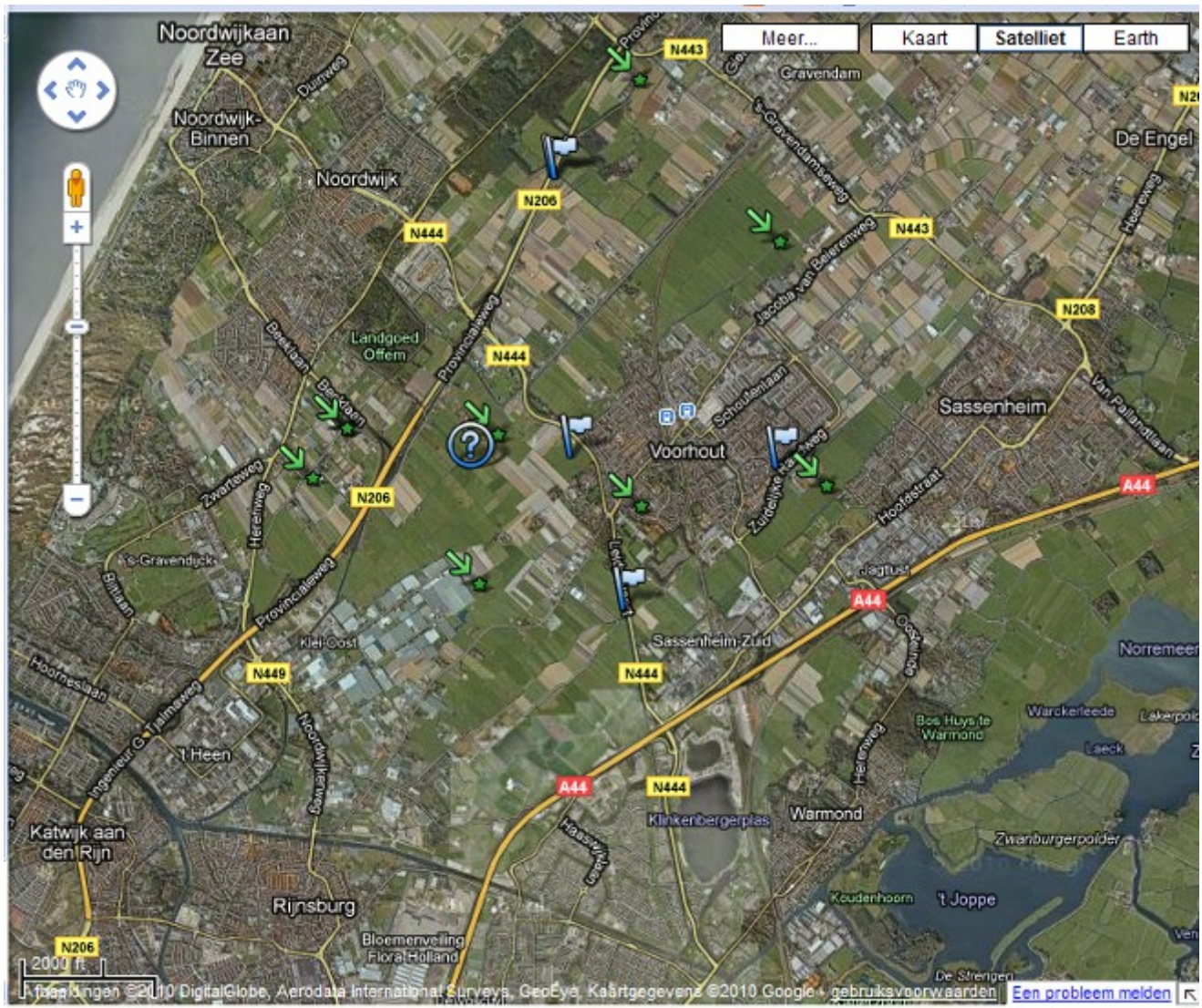
Nieuwe voorstellen:

- A. Opening naar de Vliet
- B. Station: groen vertrekpunt
- C. Vergroende haven "singel"
- D. Stadsstrand bij molen De Put
- E. Meelfabriek "singel"
- F. Rijnoase
- G. recreatie De Bult
- H. volkstuintwinkeltje
- I. Groenpark De Kooi
- J. Stepping stones
- K. Stepping stones
- L. Stepping stones
- M. vergroend speeltuintje (<<<???)
- N. vergroend speeltuintje
- O. pontje
- P. generatietuinen (<<<???)
- Q. generatietuinen
- R. stadsboerderij
- S. Melkwinkel

(zie verder op de GoogleMaps-kaart [Stedelijk Gebied Leiden](#))

6.3 Bollenstreek

Deze werkgroep heeft 9 droompunten en 6 ontbrekende schakels genoemd.



(via deze link kunt u de [Bollenstreek](#) weergeven op een grotere kaart (GoogleMaps))

Bollenstreek		
9 Droompunten		
A	Van Kijkgroen naar beleefgroen	Vergeten groen ontwikkelen - toegankelijkheid
B	Beleving Roodemolenpolder	Verbinding, beleving, toegankelijkheid
C	Natuur - weidevolgels	Communiceren, excursies, educatie
D	Ontwikkelen Leeuwenhorst - Erfgoed	Geschiedenis blootleggen, educatie, toegankelijkheid Oost-verbinding
E	Groene inpassing kassengebied	Landschappelijke inpassing
F	Ontwikkelen vogelgebied	Ontsluiten, wandelen Strook grasland evenwijdig aan waterloop van Z naar N.
G	Cultuurhistorische geschiedenis / Blaarkopkoe	
H	Landgoedontwikkeling	Sfeer, natuur
I	Bij nieuwe weg : geen barrière!	

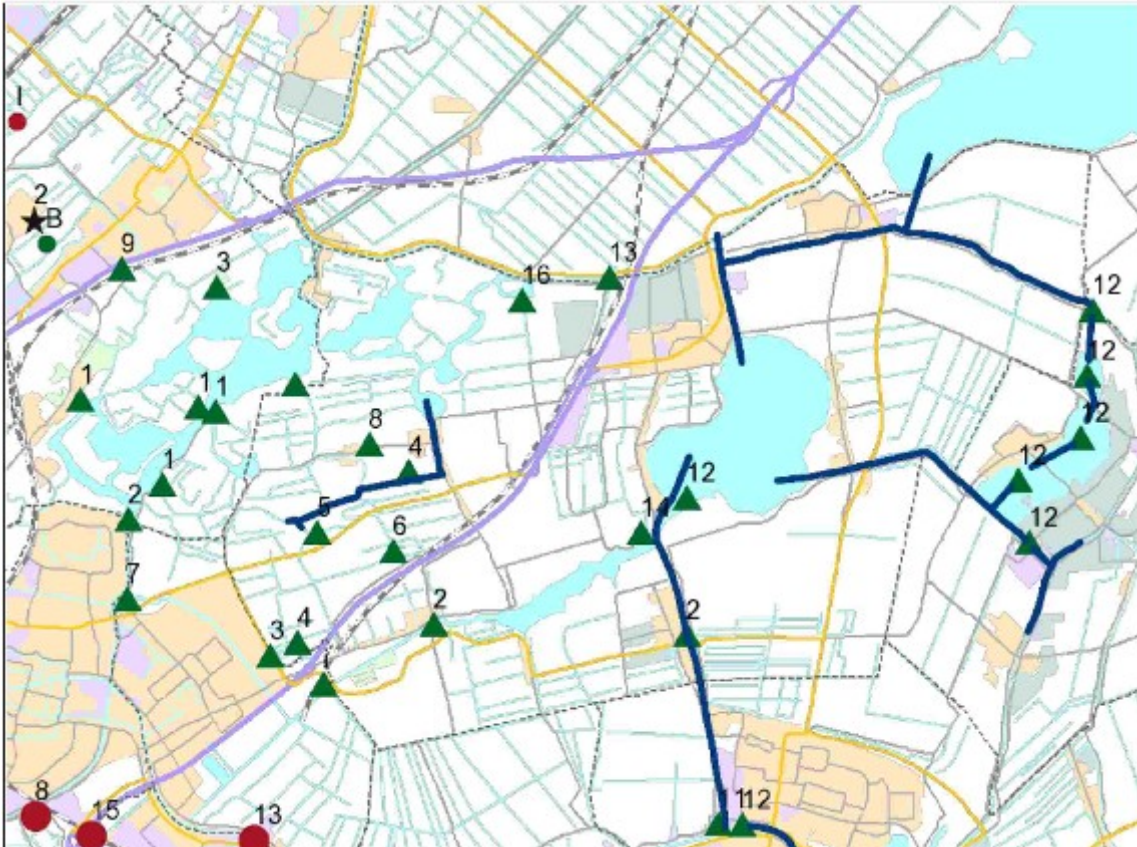
	6 Ontbrekende schakels	
1	Barriere N444	Verbinding kern Voorhout - Poldergebied
2	Barriere Oosthoeklaan	Verbinding kernen Voorhout - Sassenheim / Roodemolenpolder
3	Oost - West verbindingen	Diverse landschappen
4	Noordwijk - Voorhout	
5	Fietsverbinding ontbreekt	
6	Oost - West	wandelen

6.4 Plassengebied Ade

Deze werkgroep heeft vooral nieuwe voorstellen op papier gezet.

Ze vormen een aanvulling op de Alkemade-kaart, waarop wandel-, fiets-, kano- en skateroutes te vinden zijn, evenals 34 molens, 32 monumenten etc.

De voorstellen betreffen ontbrekende schakels, zowel over land als ook over water en opwaardering van bestaande routes (wijde AA-route) en van kennis over een bepaald gebied (geschiedenis).

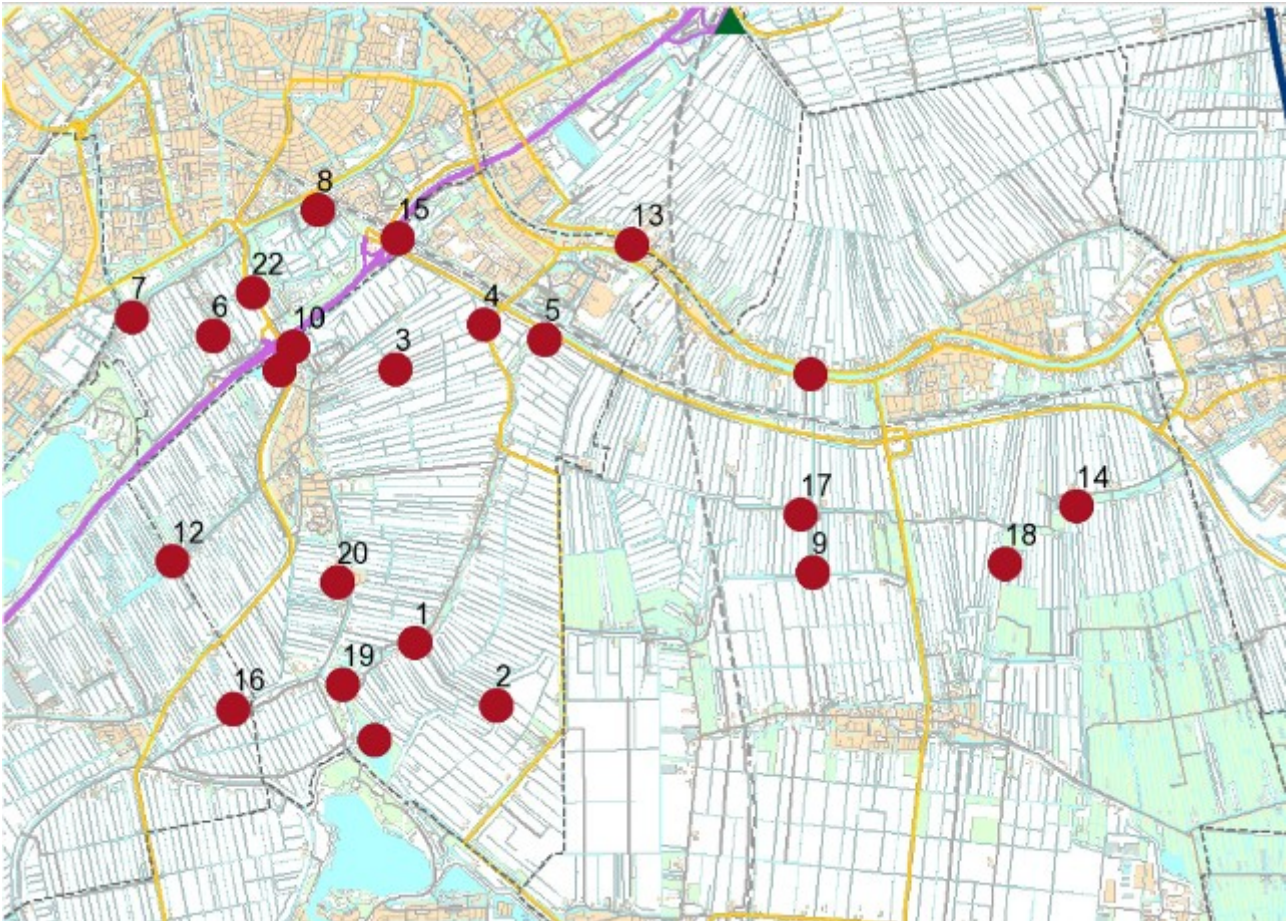


(Klik op deze link [Plassengebied Ade](#) voor weergave op grotere kaart)

Plassengebied Ade	
1	Verse kaasroute
2	Ontmoetingspunten (TOP)
3	Eendenkooi ontsluiten + verbinding Bollenstreek-Kaag
4	Ghoijbos - tuin Emily
5	Wilma van Santen: ontsluiting boerenlandpad - Wijde AA route
6	Wijde AA route: onderhoud VAN ADE
7	Zijlstream top - TOP
8	Meer info gebied: geschiedenis en recreatie
9	Station Warmond top - TOP
10	Fietsverbinding N445
11 - 15	Ontsluiting historische vaarroutes
16	Verbinding Rijpwetering - Nieuwe Wetering Moppenmolen
17	"rode routes"(1/2/3/4) in overlegh met omwonendn 4. geschikt maken voor kano'
18	Aandacht paardenpaden -bv Blauwe Polder

6.5 Land van Wijk en Wouden

Ook voor het Land van Wijk en Wouden geldt dat er al vele kaarten met (droom)punten en routes (kaas- en boerenlandroutes) beschikbaar zijn. In het gepresenteerde overzicht worden onderstaande wensen naar voren gebracht.



(klik op [Land van Wijk en Wouden](#) voor weergeven op grotere kaart)

	Land van Wijk en Wouden
1	Weg naar Gelderwoude: kerkepaden & verhaal dat Zoeterwoude op deze plek zou zijn ontstaan
2	Hoogteverschil: info over waterbeheer in deze polder (zie bv. de Steilrandroute)
3	Appelplukboomgaard, vuurplek
4	Molen
5	Vrij kamperen (paalkamperen van Staatsbosbeheer)
6	Fiets/skeelerverbinding Cronesteijn-Vlietlanden
7	Fietsbrug van Recycle-materiaal
8	5 minuten van Bezoekerscentrum Reigersnest een "weet wat je plukt/eet"-tuin met bijvoorbeeld bloemen, appels, peren, etc.
9	Vogelkijkhut
10	Verbinding Cronesteijn – Land van Wijk en Wouden met fietstunel
11	Transferium met groene fietsverbinding van N 206 over A4 + superplusmarkt met streekproducten

12	Vogelkijkhut en kaas bij de boer
13	Recreatieve veerpont ter hoogte van Heineken
14	Spookverlaat: cultuurhistorie en legende
15	N11/A4 – aandacht voor fietsverbinding (Grote Polderpad)
16	Infobord met natuurinfo bij Ommedijkse Wetering + “poel”pad bij pontje Stielrandroute
17	Bijenhotel, toegankelijk voor publiek; infopaneel boerenlandpad + cultuurhistorie molen
18	Vlindersnelweg + info
19	Natuurzwemplek Noord-AA
20	Cultuurhistorie kerk
21	Droomverbinding naar buitengebied met pontje over Oude Rijn
22	Bioduct: fiets- en biodiversiteitsverbinding van Park Cronesteijn naar Oostvlietpolder

Kaart routes bestand/gewenst



7. Vervolg

- **Terugkoppeling van de resultaten met de deelgebiedsgroepen van de workshopbijeenkomst, aanleveren informatie recreatieve kaart**

Resultaten workshop checken, vragen beantwoorden en lacunes in het verhaal verder compleet maken (november 2010)

Aanleveren recreatieve info via latere gebruikersgroep (ANV's, VVV's, etc.

- **Offertes vragen, opdracht verlenen voor ontwikkelen digitale kaart (november 2010)**

- **Projectorganisatie opzetten (november/december)**

Deelgebied-werkgroepen, redactie, gebruikersgroep

- **Ontwikkelen digitaal systeem (december/januari)**

- **Vullen van de kaart (februari)**

De gegevens van de workshop en toeristische en recreatieve informatie kunnen in het computerprogramma worden ingevoerd.

- **Startbijeenkomst gebruikersgroep (maart)**

Een samen te stellen groep van gebruikers komt met enige regelmaat bijeen om het programma te beoordelen en met informatie te vullen. Ook kan deze groep fungeren als redactie voor de door websitebezoekers ingebrachte informatie in de vorm van ideeën, voorstellen, aanvullende informatie en wellicht klachten. Op basis daarvan kan de kaart(ondergrond) worden geactualiseerd.

In de gebruikersgroep zijn ook contactambtenaren van de gemeenten uit de regio vertegenwoordigd. Zij dragen er zorg voor dat ook de plannen van de gemeenten op de kaart komen te staan, en controleren de voortgang van op de kaart ingebrachte ideeën/knelpunten.

Digitale verwijzingen:

Het hele verslag is ook te vinden op de [website](#) met verwijzingen naar onderstaande onderdelen:

- - het [Programma van de workshop](#) en nadere [toelichting](#)
- - de inleiding van de workshop "[Biodiversiteitsnetwerk in kaart](#)" en een uitgebreidere [PowerPoint-presentatie](#)
- - [Lijst met deelnemers](#)
- - en de resultaten voor de verschillende deelgebieden:
 - **Bollenstreek**
 - **Zuid-West Hoek**
 - **Stedelijk Gebied Leiden**
 - **Land van Wijk en Wouden**
 - **Ade-gebied**

P.M.:

>> wat was ook weer het [droombeeld](#) ??

>> kijk ook eens naar www.Verbeterdebuurt.nl als voorbeeld voor te maken interactieve site.
(zie bv. Actie tegen de [aanleg van een jachthaven](#) bij de Merenwijk)

Bijlage 1. Deelnemerslijst

Naam	email	organisatie
Adam Zuyderwijk	a.zuyderwijk@leiden.nl	gem.Leiden
André Hoek	André Hoek [a.h.hoek@hoekhoveniers.nl]	Hoek hoveniers
Anne Marie van Dam	annemariemandam@cs.com	Bodemdienst Van Dam
Ben ter Haar	bterhaar@euronet.nl	stichting Duinbehoud.
Ben van der Hulst	info@campingspijkerboor.nl	Jachthaven Camping Spijkerboor
Carien Janssen van Raay	janssenvanraay@fonds1818.nl	Fonds 1818
Cees van Oijen	coijen@ivam.uva.nl	IVAM UvA BV
Frank ter Beek	f.t.beek@hccnet.nl	BAP /Leidse MilieuRaad
Geert van Poelgeest	geert.vanpoelgeest@haagsmilieucentrum.nl	Haags Milieucentrum
Graham Dusseldorp	g.h.w.g.dusseldorp@minlnv.nl	min.LNV
Greta van Bemmelen	g.a.m.van.bemmelen@minlnv.nl	particulier
Hannie Korthof	h.korthof@leiden.nl	BAP /Milieudienst
Hans Dijkstra	jd.dijkstra@pzh.nl	prov.ZH
Henk Schouten	schoutendrexhage@hetnet.nl	Broek&Simmontjespolder
Jan Dopper	jan-do@live.nl	ANWB
Jan Hoogeveen	hoogeveendezuid@xs4all.nl	ANV De Geestgrond
Janine Vermeulen	janinethuis@casema.nl	
Jeroen Traudes	j.traudes@leiden.nl	gem.Leiden
John Steegh	siger@euronet.nl	vm. wethouder
Joost Bouwmeester	joostbouwmeester.fotografie@gmail.com	fotograaf
Maarten Schuit	m.schuit@pzh.nl	prov.ZH
Marcel Belt	m.belt@leiden.nl	gem.Leiden
Margje Vlasveld	margje@ideewinkel.nl	Ideewinkel Leiden
Marijke Langeveld	m.langeveld@leiden.nl	Wijk en Wouden
Menko Wiersema	mu.wiersema@pzh.nl	BAP /prov.ZH
Mieke van der Ven	m.van.der.ven@leiden.nl	gem.Leiden
Mirte van Daalen	m.van.daalen@leiden.nl	gemeente Leiden
Nico van der Putten	info@nicovanderputten.nl	Beeldend kunstenaar
Nienke Sluis	nsluis@ggdhm.nl	GGD Hollands Midden
Patrick de Baat	pjc.de.baat@pzh.nl	prov.ZH
Peter Quist	p.quist@teylingen.nl	gem.Teylingen
Pieter Balkenende	pieter.balkenende@zh.landschapsbeheer.nl	Landschapsbeheer ZH
Pieter de Krom	leiden@milieudefensie.nl	milieudefensie Leiden
Ron Gast	Ron Gast [jagast.moordrecht@gmail.com]	St. Groene Hart
Ronald Muntjewerff	Ronald.Muntjewerff@grontmij.nl	Grontmij Nederland B.V.
Sophie Visser	j.s.visser@planet.nl	St.Groene Hart/Leiden
Suzanne van Ginneken	info@vginneken.nl	Designstudio van Ginneken
Theo van Leeuwen	theo.vanleeuwen@wijkenwouden.nl	Klaver Vier
Thomas Vintges	t.vintges@crem.nl	CREM
Uka Dijkstra	ukadijkstra@planet.nl	VAN Ade
Willem van Leenhof	sh405143-t@telfort.nl	Leidse MilieuRaad
Xandra van Ginkel	avginkel@hollandrijnland.net	Holland Rijnland